

Projektentwicklung „Erlebnispark Eckenhagen“
 Markus Lüdorf
 Sascha Valperz
 Hölsterlöh 1
 51580 Reichshof-Sinspert

Gemeinde Reichshof		
BW	08. Juli 2022	BGW
FS I	FS II	FS III

Gemeindeverwaltung Reichshof
 Frau Sarah Schmidt,
 Herrn Rüdiger Gennies
 Hauptstr. 12

51580 Reichshof-Denklingen

07.07.2022

Sehr geehrte Frau Schmidt,
 sehr geehrter Herr Bürgermeister Gennies,

hiermit beantrage ich die Änderung des Flächennutzungsplanes und die Aufstellung eines Bebauungsplanes (Sondergebiet Freizeit) für die Flächen in Reichshof-Eckenhagen zur planungsrechtlichen Umsetzung eines Freizeitparkes im Bereich östlich des Schulzentrums Eckenhagen (siehe Anlage: vorgeschlagener Geltungsbereich). Ziel ist es dort eine Sommerrodelbahn (Alpine Coaster) mit zusätzlichen Freizeitattraktionen zu errichten.

Hierzu wurde durch das Planungsbüro **HKS Siegen** eine Ideenskizze mit zielführenden Planungs- und Nutzungsansätzen erarbeitet.

Die Vorplanung beinhaltet insbesondere die Einplanung von z.B.:

- Sommerrodelbahn mit Bahnhofsgebäude und Talstation,
- Kinderspielplatz
- Anlage von Wegeführungen und einer Kirschbaumallee (Japanische Kirsche),
- Errichtung von Baumhäusern (Ferienhäuschen auf Holzpfählen),
- Kletterturm mit Imbiss, Verwaltung, WC-Anlage und Kassen im Unterbau
- versch. Einzelattraktionen,
- Aufforstung und Gestaltung mit vereinzelt Mammutbäumen und Japanischer Kirsche
- Heckenlabyrinth, Felslabyrinth, Verweilterrassen
- Naturlehrpfad (aufgeständerter Holzsteg)
- Naturnahe Gewässergestaltung,

- Regenrückhaltung, Löschwasserbecken,
- Anlage von Stellplätzen für PKW und Bussen oder Wohnmobil.

Die Anlage soll durch eine neue Zufahrt, ausgehend von der „Hahnbacher Straße“ entlang des Monte Mare - Bades erschlossen werden.
Die Ideenskizze ist ebenfalls beigefügt.

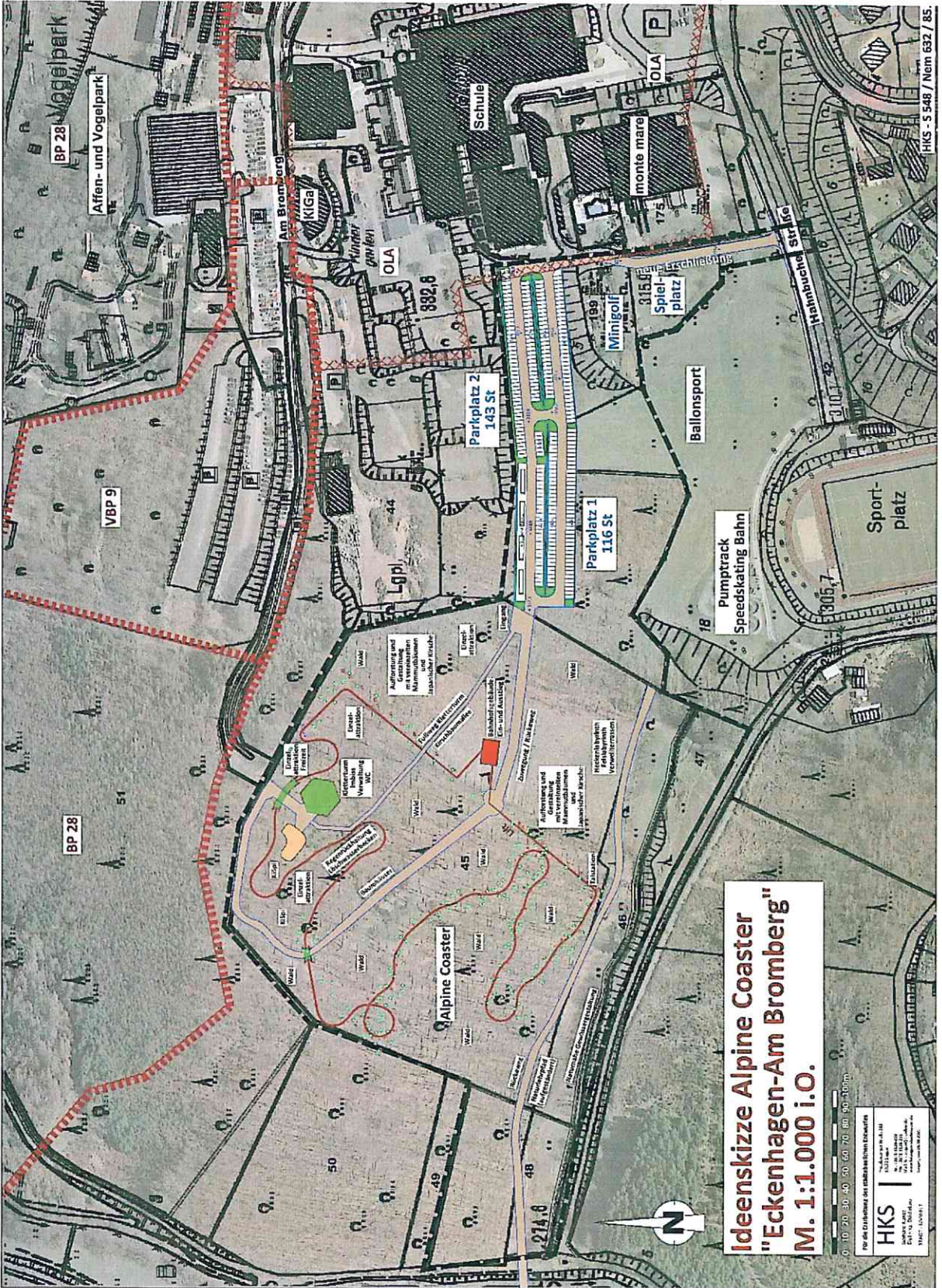
Ich erkläre mich mit der Kostenübernahme für sämtliche zur Durchführung der v.g. Änderungsverfahrens notwendigen Planungen einverstanden.

Ich habe das Planungsbüro **HKS/HKR Siegen/Waldbröl** mit der Erarbeitung der bauleitplanerischen und grünordnerischen Belange (Änderung Flächennutzungsplan, Aufstellung Bebauungsplan, Umweltberichte mit Landschaftspflegerischem Fachbeitrag und der Artenschutzprüfung) beauftragt.

Ich hoffe auf einen positiven Bescheid der Gemeinde Reichshof.

Mit freundlichen Grüßen





**Ideenskizze Alpine Coaster
"Eckenhagen-Am Bromberg"
M. 1:1.000 i.O.**

0 10 20 30 40 50 60 70 80 90 100m

HKS
 Projekt- und
 Architekturbüro
 AG
 Postfach 10 15 53
 D-50829 Köln
 Telefon +49 (0) 221 4939-240
 Telefax +49 (0) 221 4939-249
 E-Mail: info@hks.com
 Web: www.hks.com

